



# SocialB

**Ανάπτυξη Δεξιοτήτων του Κοινωνικού Επιχειρείν**

# Τι είναι το SocialB;

Η ομάδα έργου του SocialB θα σχεδιάσει, αναπτύξει και εφαρμόσει πιλοτικά εκπαιδευτικό υλικό ελεύθερης πρόσβασης για την υποστήριξη της ατομικής και οργανωσιακής μάθησης καθώς και της ανάπτυξης της δικτύωσης στο πεδίο του κοινωνικού επιχειρείν.



# Εταίροι του SocialB



Το SocialB αποτελεί μία συνεργασία 8 εταίρων από τους χώρους του κοινωνικού επιχειρείν, της κατάρτισης και της τριτοβάθμιας εκπαίδευσης, από 4 χώρες, Ιρλανδία, Ελλάδα, Ιταλία και Σλοβενία.

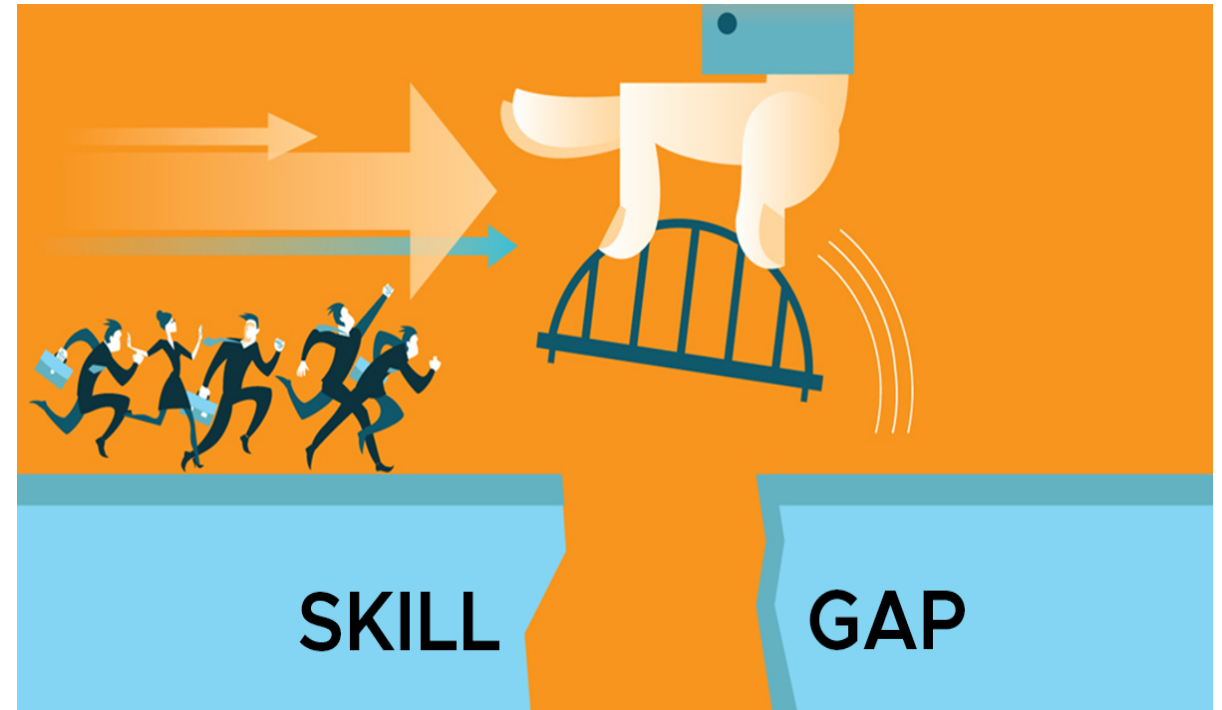
- Τεχνολογικό Ινστιτούτο του Λίμερικ , Συντονιστής Εταίρος (Ιρλανδία),
- Ballyhoura Development (Ιρλανδία),
- Ολυμπιακή Εκπαιδευτική και Συμβουλευτική (Ελλάδα),
- Πανεπιστήμιο Πατρών (Ελλάδα),
- Programma Integra SCS (Ιταλία),
- Πανεπιστήμιο Ρώμης “Tor Vergata” (Ιταλία),
- Πανεπιστήμιο της Λιουμπλιάννα (Σλοβενία),
- Αναπτυξιακή Εταιρία Kozjansko (Σλοβενία).

<https://socialb-erasmus.eu/project-summary/project-partners/>

# Εκπαίδευση

Η εκπαίδευση θα είναι μικτή και το εκπαιδευτικό περιεχόμενο και υλικό θα δομηθεί σε 16-24 εκπαιδευτικές ενότητες, που θα σχεδιαστούν προκειμένου να καλύπτουν διαπιστωμένες εκπαιδευτικές ανάγκες σε κρίσιμες περιοχές που αφορούν την ανάπτυξη, βιωσιμότητα και διεύρυνση του κοινωνικού επιχειρείν.

Επίπεδο Εκπαίδευσης EQF : 5 και 6.



# Χρονοδιάγραμμα του SocialB 1/3



Απρίλιος 2020

Έρευνα πεδίου σχετικά με την τρέχουσα Εκπαίδευση και Κατάρτιση στην ΚΕ στις χώρες εταίρους και στην ΕΕ

Νοέμβριος 2020

Ανάλυση Εκπαιδευτικών Αναγκών και Δεξιοτήτων και χαρτογράφηση ελλείμματος δεξιοτήτων και Εκπαιδευτικών Αναγκών των ΚΕ – διαθέσιμα στην ιστοσελίδα

2020

2020

2020

2020

2020

Έναρξη έργου

Συνάντηση εταίρων του έργου στο Thurles της Ιρλανδίας

Ιανουάριος 2020

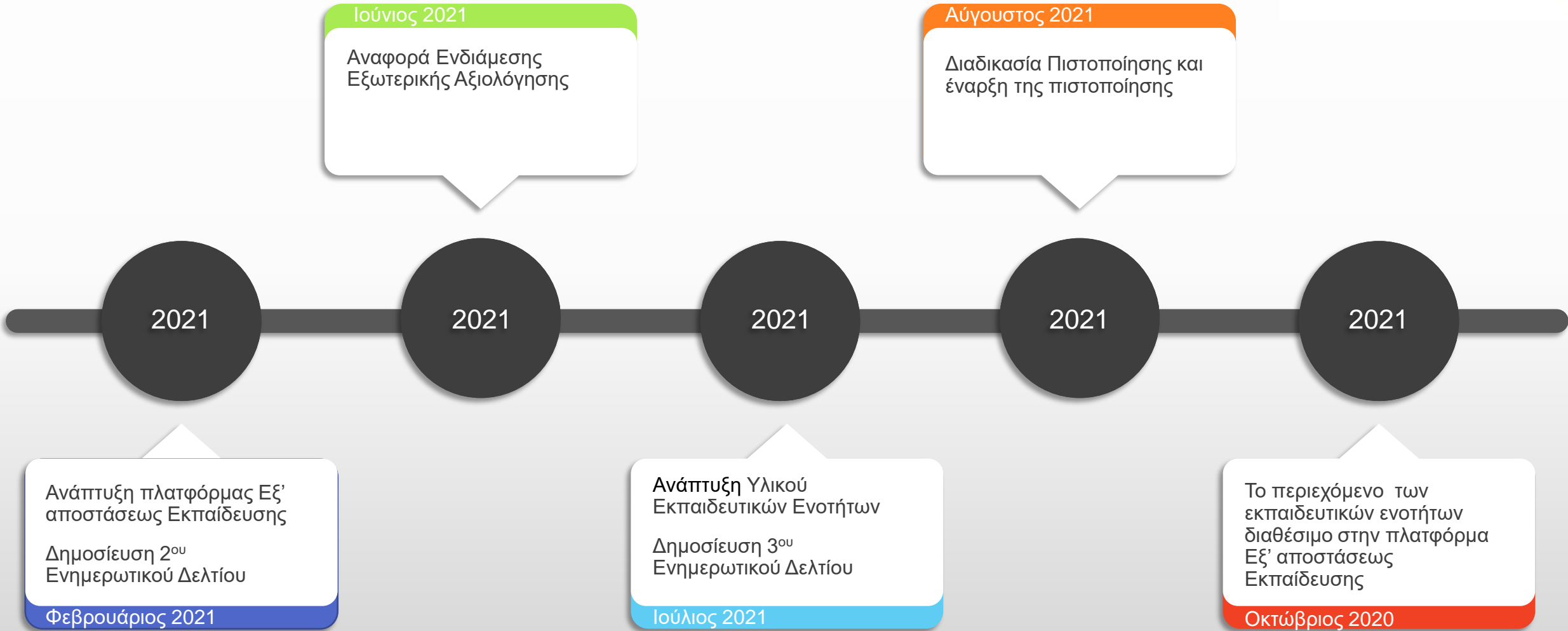
Έρευνες και συνεντεύξεις με ΚΕ, οργανισμούς συμβουλευτικής και άλλους οργανισμούς

Ιστοσελίδα του έργου:  
<https://socialb-erasmus.eu/>

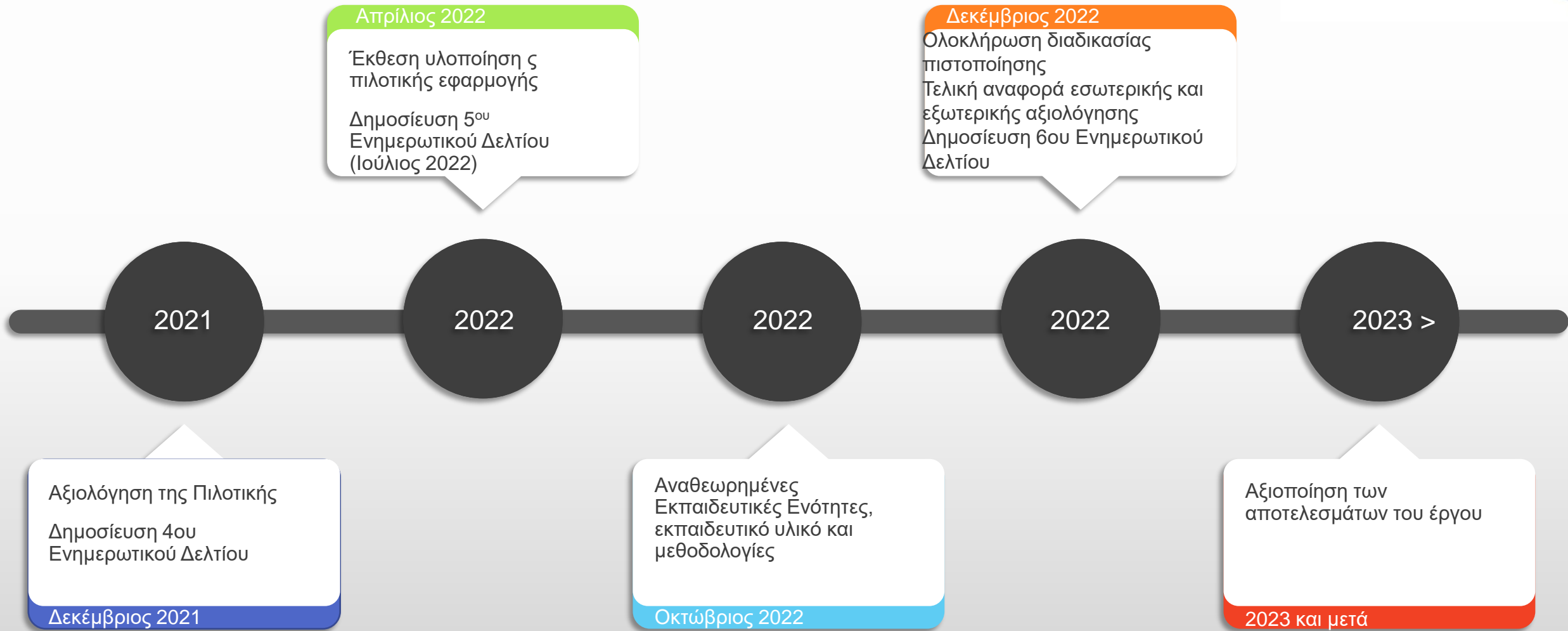
Έναρξη της Ανάπτυξης των εκπαιδευτικών ενοτήτων και υλικού

Δημοσίευση του 1<sup>ου</sup> Ενημερωτικού Δελτίου  
Νοέμβριος 2020

# Χρονοδιάγραμμα του SocialB 2/3



# Χρονοδιάγραμμα του SocialB 3/3



# Τί χρειάζονται οι Κοινωνικές Επιχειρήσεις



**Αποτελέσματα της Ανάλυσης Εκπαιδευτικών Αναγκών και Δεξιοτήτων και της Χαρτογράφησης του ελλείμματος Δεξιοτήτων και Εκπαιδευτικών Αναγκών των ΚΕ**

- Διοικητικές και οργανωτικές δυνατότητες
- Προσωπική και Επαγγελματική Ανάπτυξη προς τη βιωσιμότητα
- Διαχείριση Ανθρώπινων Πόρων προς τη βιωσιμότητα
- Πόροι προς τη βιωσιμότητα
- Δίκτυα προς τη βιωσιμότητα
- Νομιμότητα και λογοδοσία προς τη βιωσιμότητα
- Εμπορικός προσανατολισμός προς την βιωσιμότητα
- Στρατηγικές Ανάπτυξης

[Η μελέτη είναι διαθέσιμη στην ιστοσελίδα.](#)



# Επόμενα Βήματα

## Το 2021 σχεδιάζουμε να:

- Αναπτύξουμε μια πλατφόρμα Εξ' Αποστάσεως Εκπαίδευσης
- Αναπτύξουμε Εκπαιδευτικές Ενότητες και υλικό
- Ξεκινήσουμε τη διαδικασία πιστοποίησης
- Διαθέσουμε τις εκπαιδευτικές ενότητες στην πλατφόρμα Εξ' Αποστάσεως Εκπαίδευσης
- Δημιουργήσουμε μια μεθοδολογία αξιολόγησης πιλοτικής εφαρμογής
- Δημοσιεύσουμε 2 Ενημερωτικά Δελτία
- Προβούμε σε συνεχή επικοινωνία και διάδοση του έργου σε ομάδες στόχους και στο ευρύ κοινό
- Υποβάλλουμε την Αναφορά Ενδιάμεσης Εξωτερικής Αξιολόγησης

# Επικοινωνία



Μπορείτε να ενημερώνεστε για το έργο από την ιστοσελίδα μας. Για συγκεκριμένες ερωτήσεις ανά χώρα, παρακαλούμε όπως επικοινωνήσετε με τους Έλληνες εταίρους.

Εάν θέλετε να λαμβάνετε ενημερώσεις για το έργο στα εισερχόμενα σας, παρακαλούμε εγγραφείτε στη λίστα αλληλογραφίας μας - η φόρμα εγγραφής είναι επίσης διαθέσιμη στον ιστότοπο.

<https://socialb-erasmus.eu/>

Σας ευχαριστούμε για το ενδιαφέρον σας σε εκπαιδευτικό υλικό για Κοινωνικές Επιχειρήσεις.

