

# Ανάλυση Δεδομένων και Οπτικοποίηση

## Εκπαιδευτική Ενότητα#15

### University of Rome “Tor Vergata”

# Συλλογή Δεδομένων και Ανάλυση



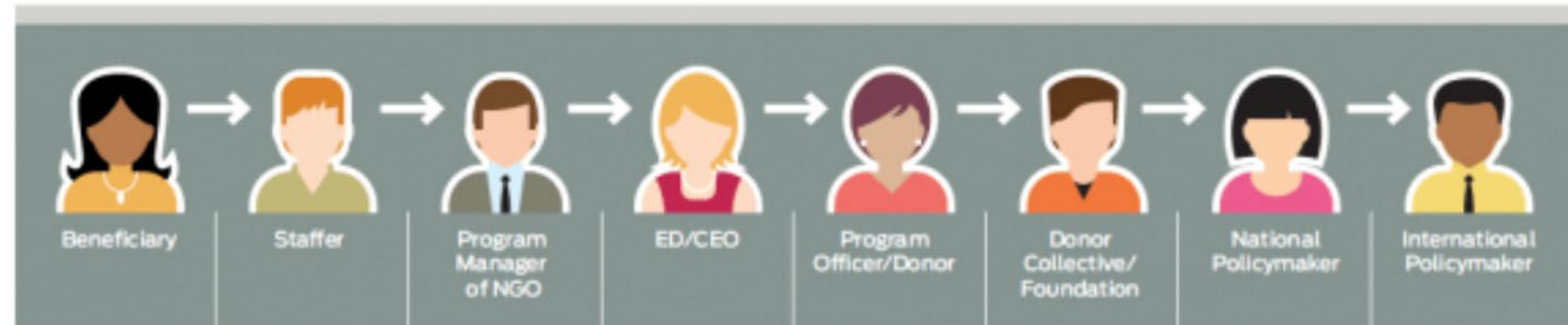
# Συλλογή Δεδομένων

**Για μια επιτυχημένη  
συλλογή δεδομένων είναι  
ζωτικής σημασίας να  
επιλέξετε το σωστό  
εργαλείο που θα  
υιοθετήσετε!**

**Θα πρέπει να θεωρήσουμε τα δεδομένα κοινωνικού αντίκτυπου ως μια αλυσίδα εφοδιασμού δεδομένων**

## The Data Supply Chain

One way to understand and manage social sector data is to think of it as a supply chain, in which data flows from basic program activities steadily toward greater and greater levels of aggregation.



**όπου τα δεδομένα ταξιδεύουν με διαφορετικό όγκο πληροφοριών ανάλογα με την κλίμακα του οργανισμού.**

## Βήματα Συλλογής Δεδομένων

- 1) Δημιουργήστε σχέδιο συλλογής δεδομένων** η φάση αυτή σας βοηθά να δομήσετε, να σχεδιάσετε και να επιβλέψετε τη διαδικασία;
- 2) Αναγνωρίστε την κατάλληλη πηγή δεδομένων** να είστε βέβαιοι ότι η πηγή σας είναι αξιόπιστη και παρέχει δεδομένα υψηλής ποιότητας;
- 3) Συλλέξτε τα δεδομένα σας** μπορείτε να χρησιμοποιήσετε τα υπάρχοντα δεδομένα ή να συλλέξετε νέα δεδομένα.

# Ανάλυση Δεδομένων

## Ποσοτική Ανάλυση

1. Συνήθως χρησιμοποιείται για την αντιμετώπιση προβλημάτων πολιτικής;
2. Χρησιμοποιείται για να ποσοτικοποιήσει κάτι

## Ποιοτική Ανάλυση

1. Συνήθως χρησιμοποιούνται εργαλεία όπως η παρατήρηση, οι ομάδες εστίασης και οι συνεντεύξεις,
2. Χρησιμοποιούνται για την επεξήγηση προβλημάτων.

## Τι είδους ανάλυση δεδομένων υπάρχει;

Περιγραφική

Διαγνωστική

Προγνωστική

Προκαθορισμένα

# Οπτικοποίηση Δεδομένων

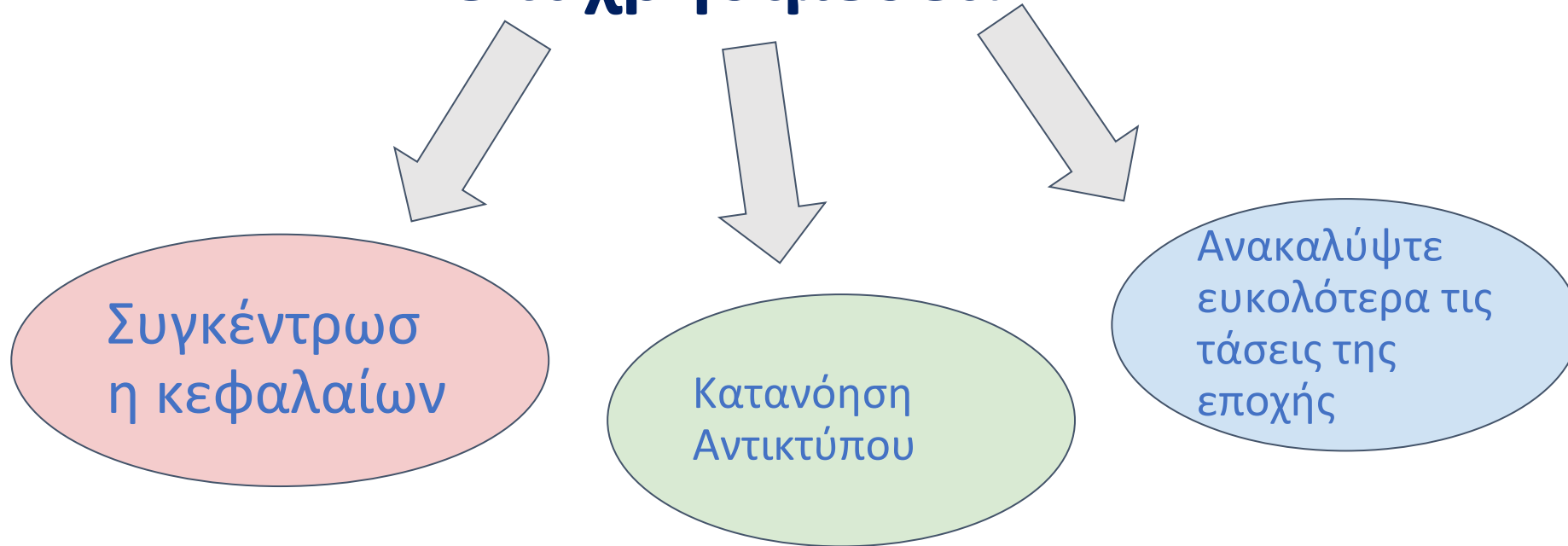
Βοηθά στην  
κατανόηση των  
δεδομένων

Βοηθά στο  
μετασχηματισμό  
των ακατέργαστων  
δεδομένων

Διευκολύνει την  
επικοινωνία  
δεδομένων και τη  
γρήγορη έκφραση  
πληροφοριών.

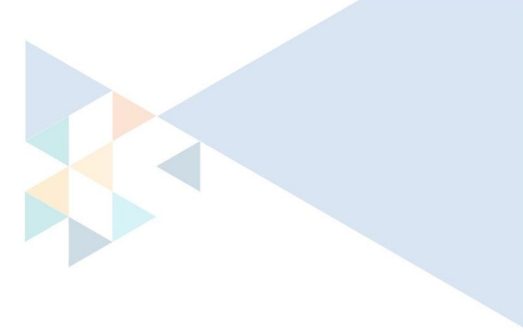
# Οπτικοποίηση Δεδομένων

## Σε τι χρησιμεύει?

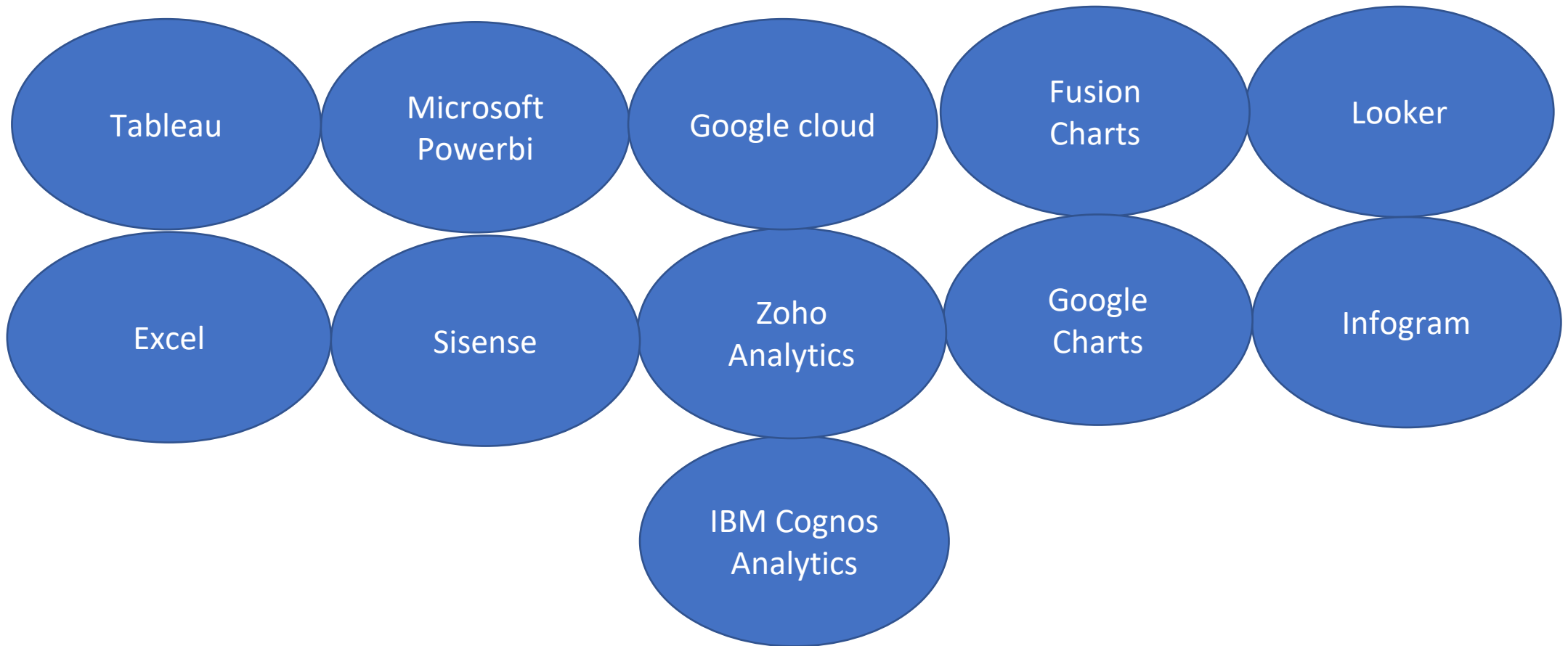




# Ψηφιακά εργαλεία για την οπτικοποίηση δεδομένων



Εδώ παρουσιάζονται μερικά από τα βασικά εργαλεία:



# Διαχείριση Δεδομένων

Για να έχετε καλή διαχείριση δεδομένων, τα δεδομένα σας πρέπει να έχουν αυτές τις ιδιότητες

## ΕΓΚΥΡΟΤΗΤΑ

Τα δεδομένα μετρούν αυτό που προορίζονται να μετρήσουν

## ΑΞΙΟΠΙΣΤΙΑ

Τα δεδομένα μετρώνται και συλλέγονται με συνέπεια σύμφωνα με τυποποιημένους ορισμούς και μεθοδολογίες- τα αποτελέσματα είναι τα ίδια όταν οι μετρήσεις επαναλαμβάνονται..

## ΟΛΟΚΛΗΡΩΣΗ

Περιλαμβάνονται όλα τα στοιχεία δεδομένων (σύμφωνα με τους ορισμούς και τις μεθοδολογίες που καθορίζονται).

## ΠΡΟΒΛΕΨΗ

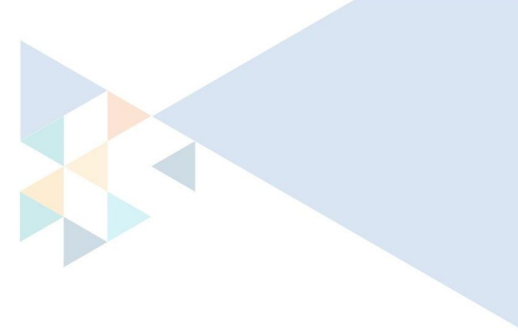
Τα δεδομένα έχουν επαρκή λεπτομέρεια

## ΑΚΕΡΑΙΟΤΗΤΑ

Τα δεδομένα προστατεύονται από σκόπιμη μεροληψία ή χειραγώγηση για πολιτικούς ή προσωπικούς λόγους..

## ΕΓΚΑΙΡΗ

Τα δεδομένα είναι επικαιροποιημένα (τρέχοντα) και οι πληροφορίες είναι διαθέσιμες εγκαίρως



***Σας Ευχαριστούμε!***